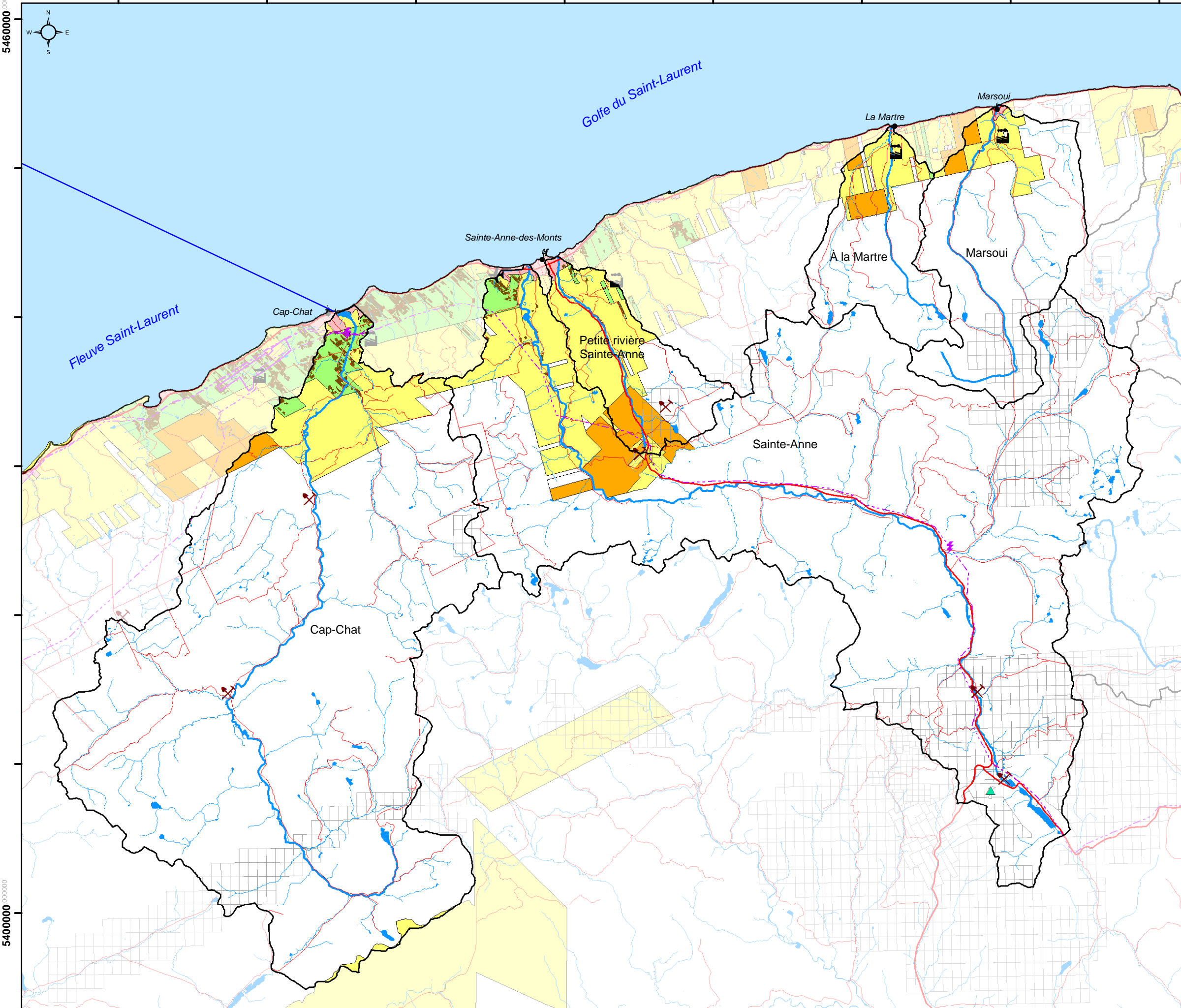


Activités humaines

Bassins versants
 Cap-Chat - Sainte-Anne -
 Petite rivière Sainte-Anne -
 À la Martre - Marsoui



- Énergie**
- Poste de distribution d'électricité
 - Ligne de transport d'énergie électrique
- Secteur minier**
- Site d'extraction de substances minérales de surface avec titre actif
 - Mine avec titre actif
 - Titre minier actif d'exploration (claim)
- Transport**
- Piste d'atterrissage pavée
 - Réseau routier principal
 - Route locale ou autre chemin
- Sites divers**
- Usine de transformation du bois
- Tenures et affectations**
- Terre privée
 - Terre publique
 - Terre publique intramunicipale
 - Zone agricole
 - Terre en culture
 - Affectation urbaine
- Localité
 - Cours d'eau
 - Plan d'eau
 - Bassin versant principal

1:250 000

Projection Québec MTM SCOPQ (NAD83) Fuseau 6,
 Système de référence géodésique :
 Datum Nord-Américain NAD 1983 (Canada)
 Ce produit comporte de l'information géographique de base
 provenant de différents ministères du gouvernement du Québec.
 ©Copyright- Gouvernement du Québec, Tous droits réservés.
 Cette carte a été produite par le service de géomatique du
 Groupement Forestier Coopératif Shick Shock
 pour le Conseil de l'eau du Nord de la Gaspésie.
 Janvier 2012