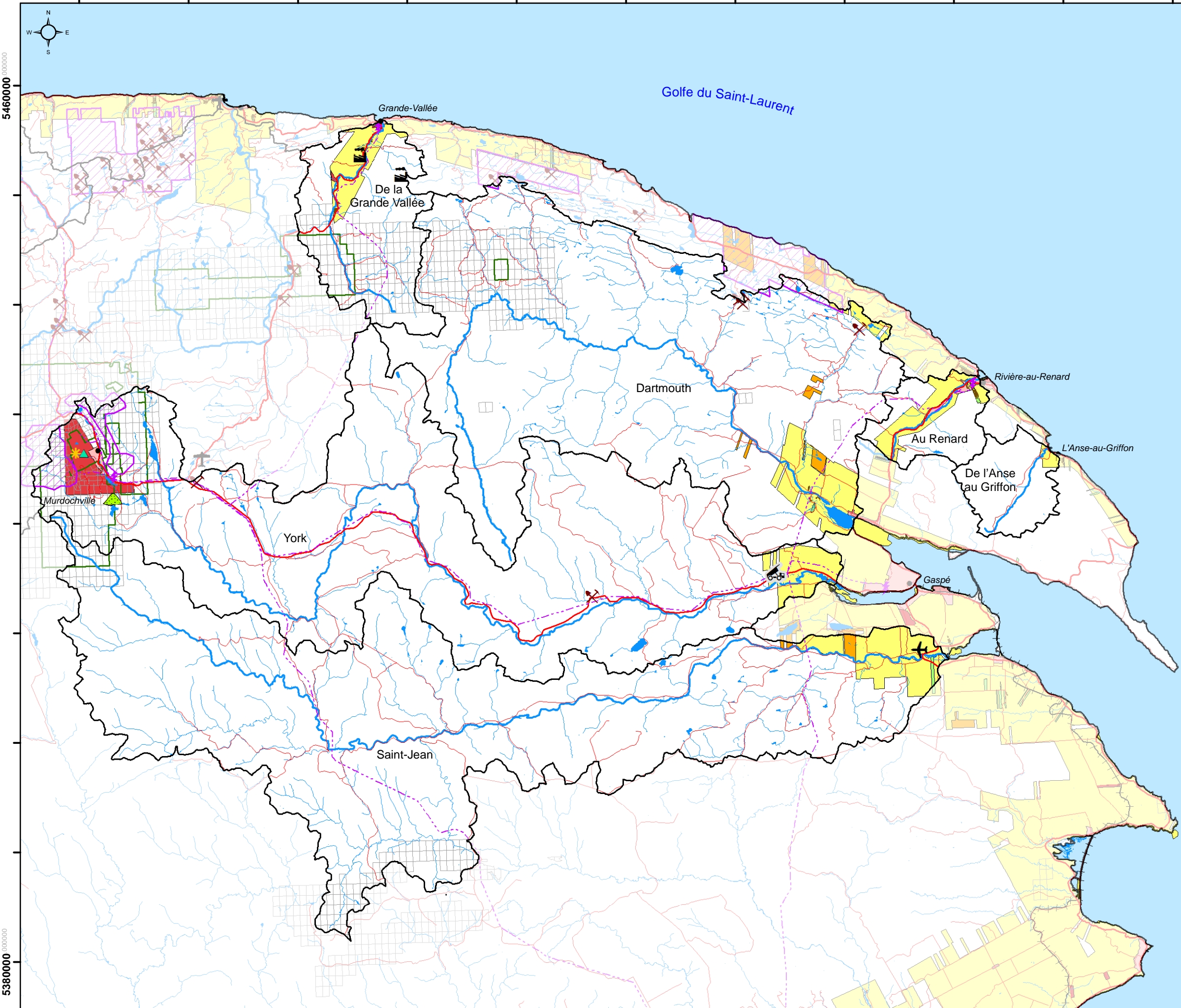


# Activités humaines

Bassins versants  
De la Grande Vallée - Au Renard -  
De l'Anse au Griffon - Dartmouth - York - Saint-Jean



- Énergie**
  - Poste de distribution d'électricité
  - Ligne de transport d'énergie électrique
  - Parc éolien
- Secteur minier**
  - Site d'extraction de substances minérales de surface avec titre actif
  - Mine avec titre actif
  - Projet d'exploration minière
  - Titre minier actif d'exploration (claim)
- Transport**
  - Piste d'atterrissage pavée
  - Chemin de fer
  - Réseau routier principal
  - Route locale ou autre chemin
- Sites divers**
  - Ancien site de la fonderie de cuivre
  - Site de résidus miniers
  - Lieu d'enfouissement technique
  - Usine de transformation du bois
- Tenures et affectations**
  - Terre privée
  - Terre publique
  - Terre publique intramunicipale
  - Zone agricole
  - Terre en culture
  - Affectation urbaine
  - Affectation industrielle et commerciale
- Localité
- Cours d'eau
- Plan d'eau
- Bassin versant principal

1:340 000  
 Kilomètres  
 9    4,5    0    9

Projection Québec MTM SCOPQ (NAD83) Fuseau 6,  
 Système de référence géodésique :  
 Datum Nord-Américain NAD 1983 (Canada)  
 Ce produit comporte de l'information géographique de base  
 provenant de différents ministères du gouvernement du Québec.  
 ©Copyright- Gouvernement du Québec, Tous droits réservés.  
 Cette carte a été produite par le service de géomatique du  
 Groupement Forestier Coopératif Shick Shock  
 pour le Conseil de l'eau du Nord de la Gaspésie.  
 Janvier 2012