



# Bassin versant de la rivière Dartmouth

*Faits saillants issus du portrait du  
Plan directeur de l'eau*

**Automne 2014**



**Le Conseil de l'eau du  
Nord de la Gaspésie**

# Faits saillants: Bassin versant de la rivière Dartmouth

## CARACTÉRISTIQUES PHYSIQUES

### Indice de Qualité Bactériologique et Physicochimique

Pas de données recensées pour cette rivière.

### Superficie

Total de 961,70 km<sup>2</sup> dont 424,38 km<sup>2</sup> sous responsabilité municipale: 44,1 % (Gaspé, Cloridorme, Petite-Vallée et Grande-Vallée)

+ un bassin résiduel à l'embouchure de la rivière Dartmouth: Pointe Navarre, L'anse aux Cousins, Wakeham et partie du centre-ville Gaspé: 100 % sous responsabilité municipale.

CEHQ, 2010

### Altitude

Sommet le plus élevé : 713 mètres

MRN, 2003

### Répartition des pentes

Classe de pente	Superficie (ha)	Pourcentage (%) du BV
Nulle (0 à 3 %)	5 842	6,1
Faible (4 à 8 %)	16 317	17,0
Douce (9 à 15 %)	28 297	29,4
Modéré (16 à 30 %)	29 439	30,6
Forte (31 à 40 %)	4 710	4,9
Abrupte (41 % et +)	7 620	7,9
Sommet	0	0,0
Non classifié	253	0,3

MRNF, 2004

### Longueur des cours d'eau et drainage

- Tronçon principal de la rivière: 85,5 kilomètres
- Cours d'eau totaux : 2096,6 km pour un drainage 2,2 km/km<sup>2</sup>
- Cours d'eau permanent (31,8 %): 666,6km pour un drainage de 0,7km/km<sup>2</sup>
- Cours d'eau intermittent (68,2 %): 1430 km pour un drainage de 1,5 km/km<sup>2</sup>

MRNF, 1999; MRN, 2002 et 2003; CEHQ, 2011

### Plans d'eau

Total de 195 plans d'eau pour 0,4 % du bassin versant : 358,9 hectares

- 7 lacs (+ de 8 hectares) pour 158 hectares et 0,2 % du bassin versant
- 132 étangs (- de 8 hectares) pour 159 hectares et 0,2 % du bassin versant
- 1 mare de 0,5 hectare
- 55 non-classifiés (- de 8 hectares) pour 41 hectares

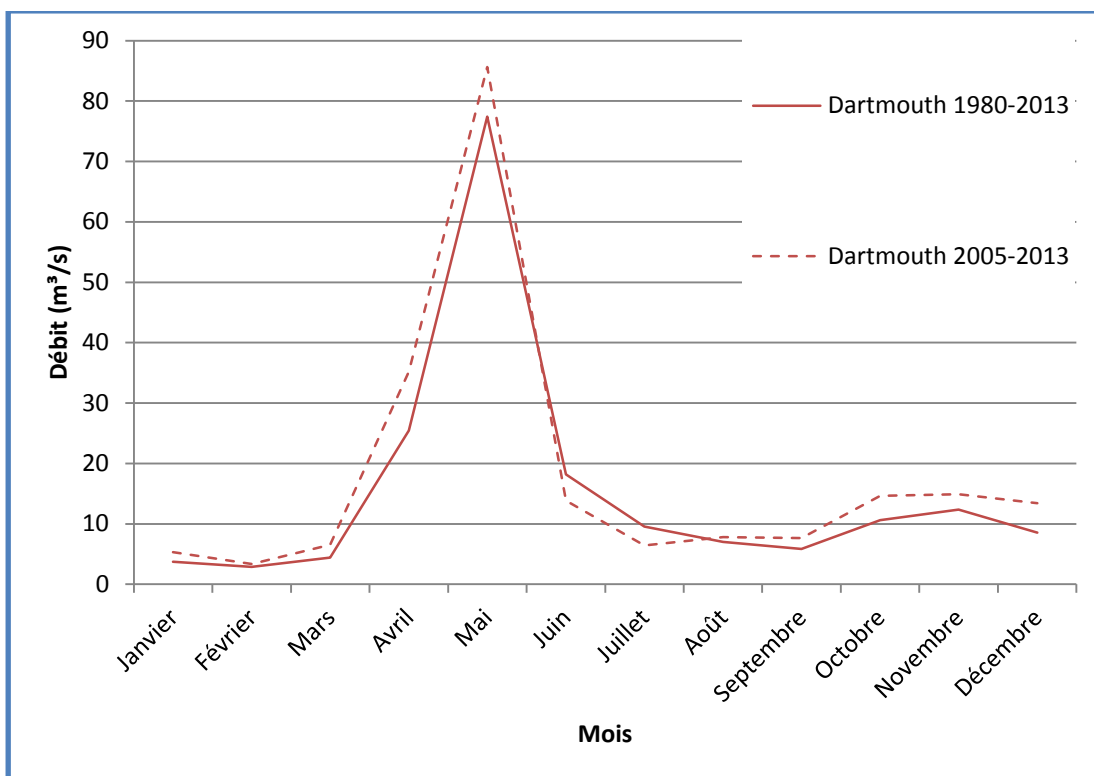
MRNF, 1999 et Canards Illimités, 2009b

## Drainage

Classe de drainage	Superficie (ha)	Pourcentage (%) du BV
Excessif	29,7	0,03
Rapide	515,1	0,5
Bon	15 545,3	16,2
Modéré	69 163,3	71,9
Imparfait	6 890,6	7,2
Mauvais	1 390,7	1,4
Très mauvais	1 835,0	1,9
Complexe	8,8	0,009
Non classifié	253,1	0,3

MRNF, 2004 et CEHQ, 2010

## Débit



CEHQ, 2012

## Sinistres répertoriés à la Sécurité publique de 1980 à 2011

Date	Bassin versant	Quantité de pluie (mm/24h)	Description
<b>Secteur Gaspé</b>			
13-14-15 décembre 2010	Dartmouth	248 mm en 3 jours	Débordement de la rivière Dartmouth et affluents; rues fermées; 27 résidences inondées; secteur Corte-Real et colonie Sainte-Julienne inondés; un ponton arraché sur le ruisseau Pointe Navarre
16-17 novembre 2007	Dartmouth	nd	Nouveau pont (Petite fourche) endommagé; quelques résidences inondées
4 novembre 2007	Dartmouth	nd	Nouveau pont (Petite fourche) endommagé
9 août 2007	Dartmouth	nd	Beaucoup de dommages dans le secteur Corte-Real
25 avril 2005	Dartmouth	104,2	<i>Secteur Pointe-Navarre</i> : route 132 affectée
mai 1999 (jour nd)	Dartmouth	nd	Inondation (fonte des neiges); colonie Sainte-Julienne (route); le ruisseau de Pointe Navarre déborde
30 octobre 1998	Dartmouth	nd	<i>Secteur Corte-Real</i> : 33 résidences évacuées; 4 résidences inondées; 1 résidence déplacée; dommages au pont de la petite Fourche
28 février 1998	Dartmouth	nd	4 résidences inondées (secteur Corte-Real)
17 avril 1994	Dartmouth	16 avril (14 mm); 17 avril (1,5 mm)	Embâcles sur la rivière Dartmouth; inondation du secteur Corte-Real; 7 familles évacuées
4 avril 1987	Dartmouth	nd	Embâcle au pont Minville; 2 résidences touchées; station de pompage municipale et route inondées
7 juillet 1980	Dartmouth	150	Routes et ponts endommagés; 40 résidences affectées; évacuations par hélicoptères
23-24 avril 1980	Dartmouth	253,1	1 pont déplacé; quelques familles évacuées; quelques routes fermées

## Répartition des peuplements forestiers en 2004

Type de peuplement	Superficie (ha)	Pourcentage (%) du BV
Feuille	7 949,1	8,3
Mélangé	23 560,5	24,5
Conifère	52 360,0	54,4
<b>Total du couvert</b>	<b>83 869,6</b>	<b>87,2</b>
Aucun couvert	9 818,9	10,2

## Structure d'âge de la couverture forestière (2004)

Classe d'âge	Superficie (ha)	Pourcentage (%) du BV
0-20	14 590,3	15,2
21-40	12 404,5	12,9
41-60	18 995,8	19,8
61-80	18 436,8	19,2
81-100	385,1	0,4
101+	527,3	0,5
Jeune inéquien	4 475,9	4,7
Vieux inéquien	14 053,9	14,6
Non classé	0,0	0,0
<b>Total</b>	<b>83 869,6</b>	<b>87,2</b>

MRNF, 2004; Pelletier, 2007

## Milieux humides par bassin versant

Bassin versant	Superficie (ha)	Proportion du territoire (%)
Dartmouth	445,26	0,5

NOTE : données issues du *Plan régional de conservation des milieux humides et de leurs terres hautes adjacentes – Région Gaspésie-Îles-de-la-Madeleine* (2008) de Canards Illimités Canada et obtenues pour les **milieux humides de plus d'un hectare** à partir de photographies aériennes.

Canards Illimités, 2008 a et b.

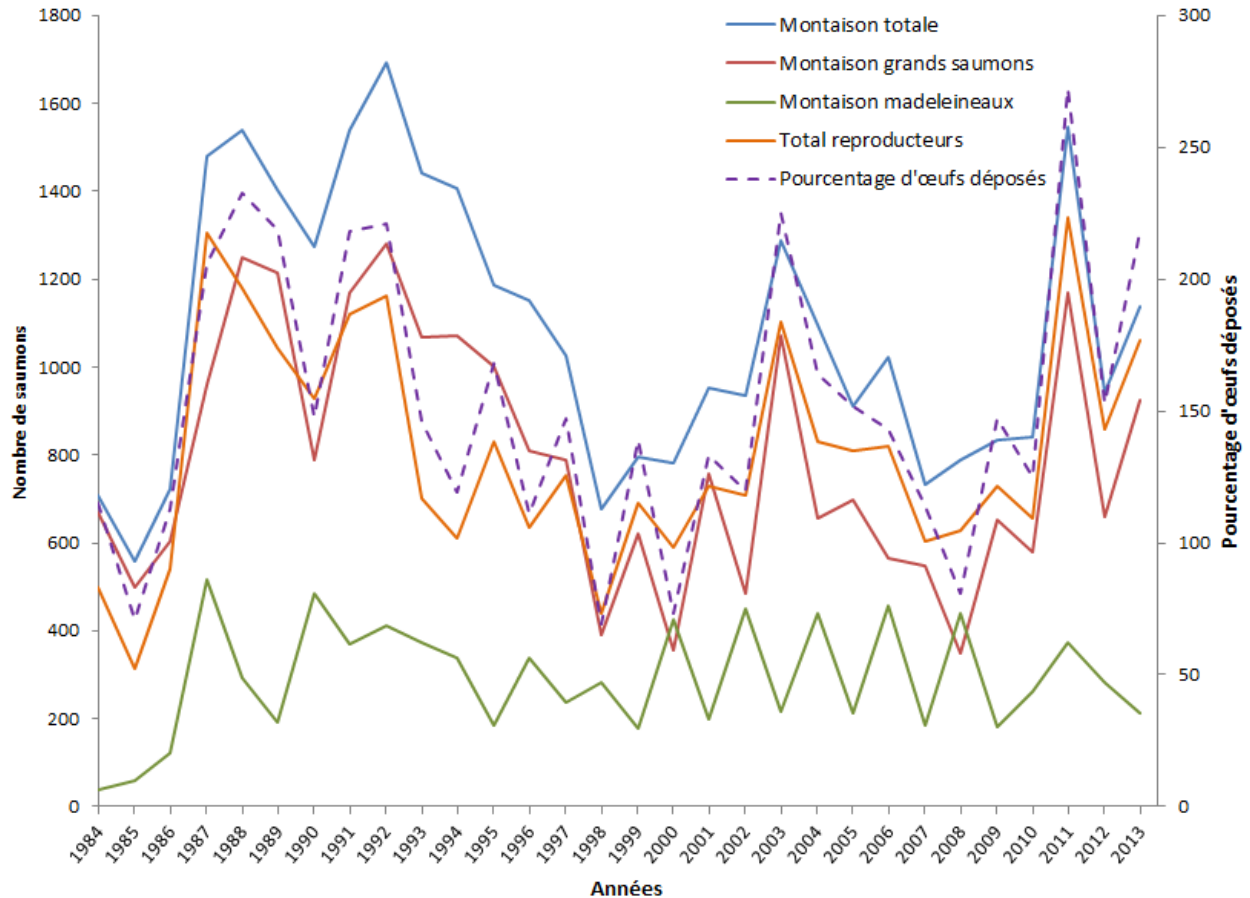
## Répartition des milieux humides forestiers

Type de milieux humides (MH)	Superficie par type (ha)	Superficie totale (ha)	Proportion du BV (%)
<b>Milieux humides boisés</b>			
Résineux très pauvre	185,7	1 313,4	1,4
Résineux pauvre	26,3		
Résineux riche	1 092,9		
Mixte riche	8,5		
Feuillu riche	0,0		
<b>Milieux humides non boisés</b>			
Arbustif	319,8	987,8	1,0
Inondé	14,6		
Tourbières (bogs, fens) et marais non différenciés	653,4		
<b>Grand total –milieux humides forestiers</b>		<b>2 301,2</b>	<b>2,4</b>

NOTE : données issues de la *Classification des milieux humides et modélisation de la sauvagine dans le Québec forestier* (2009) de Canards Illimités Canada et obtenues à partir des cartes écoforestières du 3<sup>e</sup> décennal.

Canards Illimités, 2009 a et b

## Statistiques pour le saumon atlantique de 1984 à 2013



Bujold et Dorais, 2010; Bujold, 2012 et 2014

## Présence de l'algue Didymo

Rivière	Suivi systématique MDDEP/MRNF/Partenaires				Suivi volontaire gestionnaires et autres intervenants			
	2006	2007	2008	2009	2010	2011	2012	2013
Dartmouth	non	non	non	non	prolifération	prolifération		

### Légende du tableau :

- **Prolifération** : tapis d'algues observés en période estivale. Dans la ZGIE, souvent de niveau faible ne recouvrant pas complètement le lit, mais se présentant plutôt sous forme de «pompons». Certaines proliférations d'intensité moyenne dans la Saint-Jean en 2012 et 2013.
- **Cellules** : présence détectée de cellules de Didymo dans échantillons d'eau pris à l'embouchure des rivières.
- **Non** : indique aucune présence cellulaire ou prolifération dans la rivière (s'applique à la période 2006-2009).
- **Case vide** : pas d'observation fournie pour la rivière cette année-là (s'applique à la période 2010-2013).

MDDEP, 2010 a et b, 2011; Carole-Ann Gillis (communication personnelle), 2014

## OCCUPATION DU TERRITOIRE

### Données relatives au réseau routier

<b>Ensemble du réseau routier incluant les chemins forestiers (MRNF, 2005)</b>	
Longueur de routes pavées (km)	12,75 km
Longueur de routes non pavées (km)	936,45 km
Longueur de chemins non carrossables (km)	1 604,16 km
<b>Longueur totale du réseau routier (km)</b>	<b>2 603,73 km</b>
<b>Réseau d'accès prioritaire de chemins forestiers multiusages (CRÉGÎM, 2013)</b>	
Longueur de chemins inclus au réseau	211,83 km
Nombre de ponceaux inclus au réseau	38 ponceaux

CREGIM, 2013 et MRNF, 2005

### Données relatives à l'occupation du territoire

<b>Type d'occupation</b>	<b>Superficie (km<sup>2</sup>)</b>	<b>Pourcentage (%) du BV</b>
Terres privées	68,55	7,13
Terres en culture	0,20	0,02
Territoire récréotouristique (ZEC et réserves fauniques)	15,40	1,60
Conservation (aires protégées)	4,40	0,46
Protection de rivière à saumon (bandes riveraines de 60 mètres)	16,68	1,73

CENG 2012, b et c; FADQ, 2013; MAMROT, 2014; MRNF, 2012 a et b; MDDEFP, 2014

### Acteurs de l'eau du bassin versant

<b>Bassin versant Dartmouth</b>
Ville de Gaspé
Municipalité de Grande-Vallée
Municipalité de Petite-Vallée
Municipalité de Canton de Cloridorme
MRC de La Côte-de-Gaspé (TNO Rivière-Saint-Jean et Collines-du-Basque)
Société de gestion des rivières de Gaspé inc.
Les Entreprises agricoles et forestières de la Péninsule inc.
Groupe de Scieries G.D.S. inc.
Produits forestiers Temrex
Syndicat local de l'UPA Côte-de-Gaspé
Aquaculture Gaspésie inc.
Association chasse et pêche de Grande-Vallée
Le Club sportif de Petite-Vallée
Association chasse et pêche de Cloridorme
Association chasse et pêche de Gaspé inc.
Les flèches au vent du Grand Gaspé
Sentier international des Appalaches
Conservation de la Nature Canada
Ensemble pour l'avenir durable du Grand Gaspé

## USAGES DE L'EAU

<b>Prélèvement et traitement de l'eau</b>			
<b>Site de prélèvement ou de traitement</b>	<b>Secteur d'activité</b>	<b>Approvisionnement et traitement</b>	<b>Bassin versant</b>
Lac D'amours (approvisionnement du secteur de Rivière-au-Renard)	Municipal	Eau de surface	Dartmouth
		Traitement par chloration	Ruisseau à Chouinard
École Notre-Dame-du-Sacré-Coeur	Institution scolaire	Eau souterraine	Dartmouth
Nation Micmac de Gespeg	Entreprise	Eau souterraine	Bassin résiduel – Pointe-Navarre
<b>Eaux usées</b>			
Secteur avec uniquement des installations septiques individuelles.			

CENG, 2012 a et d



## Bibliographie

- **Bujold, V.**, 2012. *Bilan de la situation du saumon atlantique et de son exploitation en Gaspésie en 2012*. MRNF, Direction de l'expertise Énergie–Faune–Forêts–Mines–Territoire de la Gaspésie–Les Îles, Gaspé (Québec). 24 p.
- **Bujold, V.**, 2014. *Bilan de la situation du saumon atlantique et de son exploitation en Gaspésie en 2013*. MDDEFP, Direction régionale de la Gaspésie–Îles-de-la-Madeleine, secteur de la faune, Gaspé (Québec). 24 p.
- **Bujold, V et M. Dorais.**, 2010. *Bilan de la situation du saumon atlantique et de son exploitation en Gaspésie en 2009*. MRNF, Direction de l'expertise Énergie–Faune–Forêts–Mines–Territoire de la Gaspésie–Les Îles, Gaspé (Québec). 26 p.
- **Canards Illimités Canada (CIC)**. 2008a. Plan de conservation des milieux humides et de leurs terres hautes adjacentes de la région administrative de la Gaspésie–Îles-de-la-Madeleine. 100 p. En ligne. <http://www.ducks.ca/fr/province/qc/plansreg/pdf/r11txtv1.pdf>
- **Canards Illimités Canada (CIC)**. 2008b. Plan de conservation des milieux humides et de leurs terres hautes adjacentes de la région administrative du Bas-Saint-Laurent. 105 p. En ligne. <<http://www.ducks.ca/fr/province/qc/plansreg/pdf/r01txtv1.pdf>>.
- **Canards Illimités Canada (CIC)**. 2009a. Classification des milieux humides et modélisation de la sauvagine dans le Québec forestier. Fichier d'ordinateur. Échelle 1 : 20 000. Québec : Canards Illimités Canada.
- **Canards Illimités Canada (CIC)**. 2009b. « Eaux peu profondes et profondes, éléments surfaciques (Eau\_peu\_profonde\_et\_profonde\_poly) » dans Classification des milieux humides et modélisation de la sauvagine dans le Québec forestier. 1 : 20 000. Fichier d'ordinateur. Québec : Canards Illimités Canada.
- **Centre d'expertise hydrique du Québec (CEHQ)**. 2010. « Bassin hydrographique de niveau 1 (BV\_N1\_S) » dans Bassins hydrographiques du Québec. 1 : 20 000. Version 1.0. Fichier d'ordinateur. Québec : Gouvernement du Québec, Ministère du Développement durable, de l'Environnement et des Parcs. Extrait de l'ACRIgéo le 10 novembre 2011.
- **Centre d'expertise hydrique du Québec (CEHQ)**. 2011. « Bassin hydrographique de niveau 2 (BV\_N2S\_S) » dans Bassins hydrographiques du Québec. 1 : 20 000. Version 2.0. Feuilles 22A, 22B, 22H et 22G. Fichier d'ordinateur. Québec : Gouvernement du Québec, Ministère du Développement durable, de l'Environnement et des Parcs. Extrait de l'ACRIgéo le 10 novembre 2011.
- **Centre d'expertise hydrique du Québec (CEHQ)**. 2012. « Liste des stations hydrométriques : Région hydrographique du Saint-Laurent sud-est (02) » dans Centre d'expertise hydrique du Québec. En ligne. <[http://www.cehq.gouv.qc.ca/hydrometrie/historique\\_donnees/ListeStation.asp?regionhydro=02&Tri=Non](http://www.cehq.gouv.qc.ca/hydrometrie/historique_donnees/ListeStation.asp?regionhydro=02&Tri=Non)>.
- **Conférence régionale des Élus Gaspésie–Îles-de-la-Madeleine (CRÉGIM)**. 2013. s.d. Réseau prioritaire. Fichiers informatiques géoréférencés.
- **Conseil de l'eau du Nord de la Gaspésie (CENG)**. 2012a. *Effluents municipaux*. Fichier informatique géoréférencé. Version : Janvier 2012. Créé à partir des données disponibles sur le site du Suivi des ouvrages municipaux d'assainissement des eaux et dans le Système géomatique de la gouvernance de l'eau (SGGE).
- **Conseil de l'eau du Nord de la Gaspésie (CENG)**. 2012b. *Pourvoiries*. Fichier informatique géoréférencé. Version : Janvier 2012.
- **Conseil de l'eau du Nord de la Gaspésie (CENG)**. 2012c. *Rivières à saumon*. Fichier informatique géoréférencé. Version : Janvier 2012.
- **Conseil de l'eau du Nord de la Gaspésie (CENG)**. 2012d. *Stations de traitement des eaux usées et de l'eau potable*. Fichier informatique géoréférencé. Version : Janvier 2012. Créé à partir des données disponibles sur le site du Suivi des ouvrages municipaux d'assainissement des eaux et dans le Système géomatique de la gouvernance de l'eau (SGGE).
- **Conseil de l'eau du Nord de la Gaspésie (CENG)**. 2014. *Petits lacs aménagés*. Fichier informatique géoréférencé. Version : Octobre 2012.
- **Financière agricole du Québec (FADQ)**. 2013. *Base de données des cultures assurées (BDCA) 2013*. Fichier informatique géoréférencé. Version : Octobre 2013. Québec.
- **Ministère des Affaires municipales, des Régions et de l'Occupation du territoire (MAMROT)**. 2014. *Portrait Provincial en Aménagement du Territoire (PPAT) – Les grandes affectations du territoire*. Fichier informatique géoréférencé. Version : 27 juin 2014. Québec

- **Ministère des Ressources naturelles (MRN)**. 2002. Base de données topographiques et administratives à l'échelle 1/250 000 (BDTA 250k). Fichier d'ordinateur. Québec : Gouvernement du Québec. Extrait de l'ACRIGéo le 10 novembre 2011.
- **Ministère des Ressources naturelles (MRN)**. 2003. Base de données pour l'aménagement du territoire (BDAT) échelle 1 : 100 000. Fichier d'ordinateur. Québec : Gouvernement du Québec. Extrait de l'ACRIGéo le 10 novembre 2011.
- **Ministère des Ressources naturelles (MRN)**. 2013. *Système d'information écoforestière*. Fichiers informatiques géoréférencés. Version : 2013. 1 : 20 000. Québec.
- **Ministère des Ressources naturelles (MRN)**. 2014. *Système sur les découpages administratifs à l'échelle 1/20 000 (SDA 20k) – Municipalités*. Fichier informatique géoréférencé. Version : Janvier 2014. 1 : 20 000. Québec
- **Ministère des Ressources naturelles et de la Faune (MRNF)**. 1999. Base de données topographiques du Québec (BDTQ) échelle 1 : 20 000. Version 1.2. Fichier d'ordinateur. Québec : Gouvernement du Québec. Extrait de l'ACRIGéo le 10 novembre 2011.
- **Ministère des Ressources naturelles et de la Faune (MRNF)**. 2004. Système d'information écoforestière (SIEF). Échelle 1 : 20 000. Fichier d'ordinateur. Québec : Gouvernement du Québec. Extrait de l'ACRIGéo le 10 novembre 2011.
- **Ministère des Ressources naturelles et de la Faune (MRNF)**. 2005. *Base de données topographiques du Québec (BDTQ) échelle 1/20 000 – Voies de communication* Fichier informatique géoréférencé. Version : Juillet 2005. 1 : 20 000. Québec.
- **Ministère des Ressources naturelles et de la Faune (MRNF)**. 2010. Système sur les découpages administratifs à l'échelle 1/20 000 (SDA 20k). Fichier d'ordinateur. Québec : Gouvernement du Québec. Extrait de l'ACRIGéo le 10 novembre 2011.
- **Ministère des Ressources naturelles et de la Faune (MRNF)**. 2012a. *Les territoires récréatifs du Québec à l'échelle de 1/100 000 (TRQ100k) – Réserves fauniques*. Fichier informatique géoréférencé. Version : 15 juin 2012. 1 : 100 000. Québec.
- **Ministère des Ressources naturelles et de la Faune (MRNF)**. 2012b. *Les territoires récréatifs du Québec à l'échelle de 1/100 000 (TRQ100k) – Zones d'exploitation contrôlée*. Fichier informatique géoréférencé. Version : 15 juin 2012. 1 : 100 000. Québec.
- **Ministère du Développement durable, de l'Environnement et des Parcs (MDDEP)**. 2010a. *Didymo 2009 : État de la situation*. 6 p. En ligne. <http://www.mddep.gouv.qc.ca/biodiversite/eae/etat2009-didymo.pdf>.
- **Ministère du Développement durable, de l'Environnement et des Parcs (MDDEP)**. 2010b. *Résultats d'inventaire de Didymosphenia geminata dans les différentes rivières du Bas-Saint-Laurent et de la Gaspésie*. Direction régionale de l'analyse et de l'expertise du Bas-Saint-Laurent et de la Gaspésie. 1 p.
- **Ministère du Développement durable, de l'Environnement et des Parcs (MDDEP)**. 2011. *Sans titre*. Tableau Excel résumant les observations de cellules ou de prolifération de Didymo de 2006 à 2010, pour les zones de gestion intégrée des ressources en eau concernées.
- **Ministère du Développement durable, de l'Environnement de la Faune et des Parcs (MDDEFP)**. 2014. *Registre des aires protégées au Québec – Aires protégées du registre*. Fichier informatique géoréférencé. Version : 4 octobre 2013. Québec.
- **Pelletier, G., Y. Dupont, M. Bédard**, 2007. Système d'Information Forestière par Tesselle (SIFORT), Manuel de l'utilisateur. Québec, ministère des Ressources naturelles et de la Faune. 129 p. En ligne. <http://www.mrnfp.gouv.qc.ca/publications/forets/fimaq/usager.pdf>.